

本書の注意書きに従った正常な使用状態で、保証期間中に故障した場合に限り、無償修理をさせていただきます。

次の場合は保証期間中であっても有償修理となります。

- ①お買い上げ後の移動、あるいは輸送によって生じた故障や損傷
- ②誤った使用方法や、お客様の不注意によって生じた故障や損傷
- ③保管上の不備による故障や損傷
- ④お客様ご自身による修理や改造によって生じた故障や損傷
- ⑤故障や損傷の原因がお客様の責任によるものと判断される場合
- ⑥火災、地震、水害、落雷その他天災ならびに公害、塩害による故障や損傷
- ⑦本書の提示が無い場合。あるいは、所定事項の未記入、もしくは文字を書きかえられた場合
- ⑧本書に記載されていない方法で使用した場合の故障や損傷

本書は日本国内においてのみ有効です。

本書とご購入時のレシート等は、紛失しないように大切に保管してください。本書は再発行致しません。

本書とご購入時のレシート等が無い場合は、保証の対象になりません。

本書によって、本書を発行している者(保証責任者)に対するお客様の法律上の権利を制限するものではありませんので、保証期間が経過した後の修理、アフターサービスについては、お買い上げ販売店または弊社相談窓口へお申し出ください。

修理やご相談等への対応のため、お客様にいただいた個人情報やご相談内容を記録に残す場合がありますのでご了承ください。

取扱説明書 保証書付き

ワンタッチホールポスト



ご使用前に本書をお読みいただき、正しくお使いください。
読み終わった後も本書は大切に保管し、必要などきにお読みください。

羽立工業株式会社

〒431-0421 静岡県湖西市新所 3

[修理・不具合 相談窓口]

TEL : 053-578-1501 平日9~17時

MAIL : support@hatachi.jp

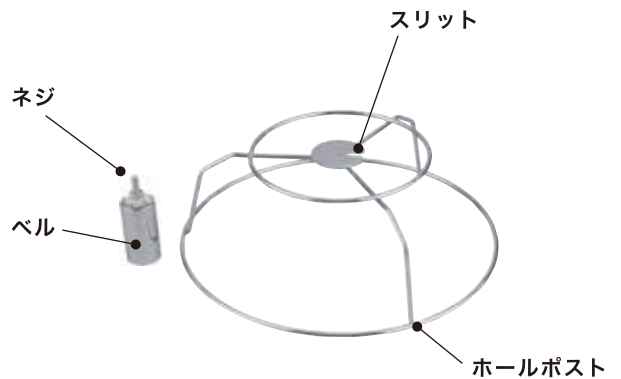


注意

安全にご使用いただくため、
下記の注意事項を必ず守ってご使用ください。

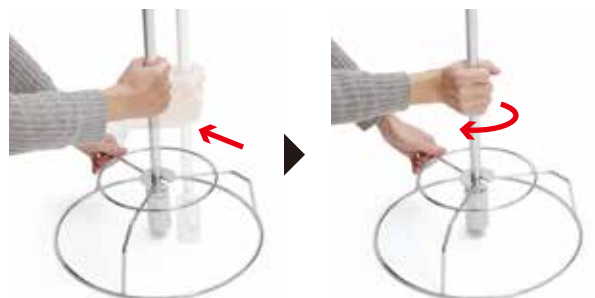
- 本製品はグラウンド・ゴルフでの使用を想定して設計しています。
本来の目的以外のご使用はしないでください。
- 本製品は弊社品のみと組み合わせが可能です。他社製品との組み合わせはできません。弊社のワンタッチホールポスト以外のホールポストやベルと組み合わせて使用する場合、ワンタッチとしての使い方ができなくなります。
- 組み立ての際に、ポールとホールポストの間に指などを挟まないようご注意ください。
- スリットにポールが挿入しづらいときは、無理に力を加えず、ベルの取り付け具合を調整してください。過度な力は破損の原因となります。
- 野外での使用を想定し、錆防止のために表面にメッキ加工を施しています。しかし、長期での野外使用や、傷が原因で錆が発生する可能性があります。海水や潮風が長期で干渉すると、錆が発生しやすいため、ご使用環境により保管の仕方にご注意をお願いいたします。
- ホールポストは金属の溶接によって部品を結合させています。長期のご使用や過度な力が加わることで溶接が外れる場合がございます。メーカー保証期間外での修理対応は承っておりません。
- 旗付きのポールを組み立てたホールポストは、強風により転倒する可能性があります。付属の「固定用クイ」や別売りの「ホールポストウエイト」をご活用いただくことで、転倒を防止することができます。

各部の名称



使用方法

スリットにポールを差し込んで、クルッと回すだけでポールをホールポストに固定することができます。

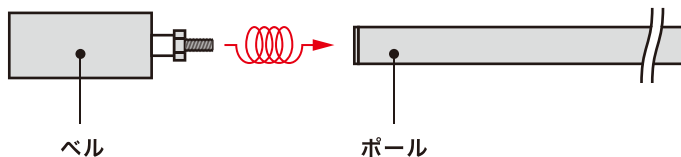


仕様

品名	ワンタッチホールポスト
素材	スチール, ポリプロピレン
サイズ	約φ36×高11cm
付属品	クイ(3本)、ベル(ネジ径 M8)
原産国	中国

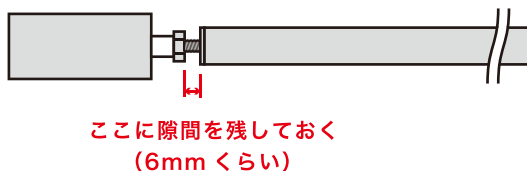
1. 付属のベルをポールに取り付ける

付属ベル上部のネジをポールのネジ穴に取り付けます。



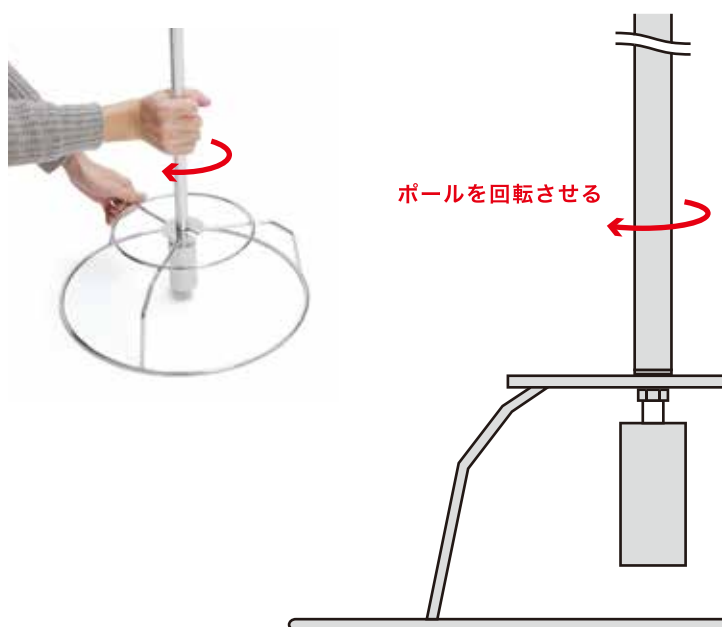
2. ベルとポールには隙間を残しておく

ベルのネジはポールに完全に取り付けてしまわずに、**6mm 程度の隙間を残しておきます。**



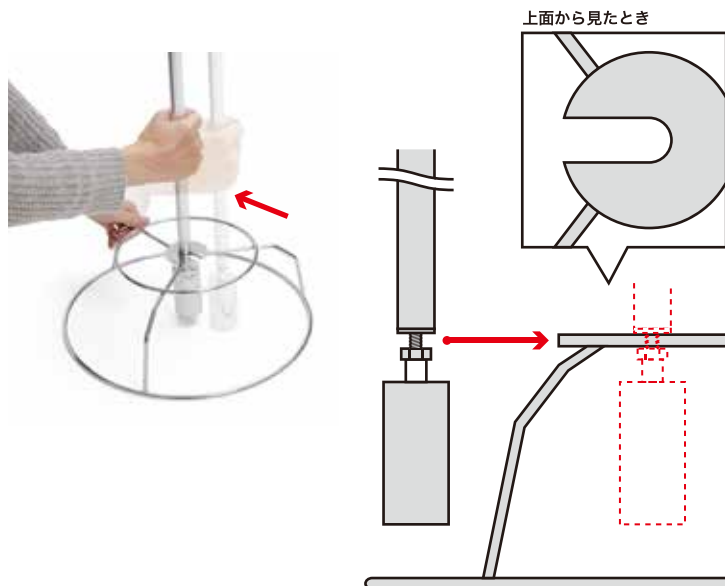
4. ポールを回転させてしっかりとロックする

ポールを回転させると、ベルのネジが閉まり完全にロックすることができます。反対に回転させるとネジが緩まります。微調整をすることで、ポールをクルッとひねるだけでポールがホールポストにワンタッチで固定されます。



3. 先ほど残しておいた隙間部分をホールポストのスリットに差し込む

ホールポストのスリットにベルを取り付けたポールを取り付けます。スリット部分には、先ほど残しておいた**ポールとナットの隙間部分**を差し込みます。白いプラスチック部分は高さ調整用のパーツの為、組立には使用しません。



片付け方法

1. ポールをひねってロックを緩めスリットからポールを引き抜く

ポールをひねるとネジの固定が緩み、ロックが解除されます。ポールが動かせるくらい緩んだら、スリットからポールを引き抜きます。

2. ベルがないためホールポストの収納も省収納

ホールポストにベルが取り付けられていないため、重ねて収納するときに省スペースで保管することができます。

